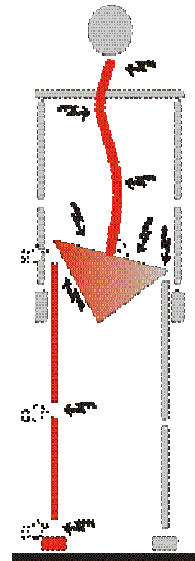


---

## BREUSS-massage

Breuss-massage is een ontspannende rugmassage met St.-Jansolie. Deze verwarmende olie helpt bij het soepeler maken van de rugspieren en tussenwervelschijven.

Deze methode gaat er vanuit dat er geen versleten tussenwervelschijven bestaan, Er bestaan wel gedegenerende tussenwervelschijven, maar deze kunnen gestimuleerd worden. De olie wordt door de tussenwervelschijven opgenomen. Deze kunnen hierdoor vaak weer wat uitzetten, zachter en elastischer worden.



## BART VAN ASSCHE KINESITHERAPEUT

Bovenstraat 5  
2880 Bornem (Branst)  
België

Telefoon: (03) 889 32 52  
E-mail: [info@kinepodo.be](mailto:info@kinepodo.be)  
Website: [www.kinepodo.be](http://www.kinepodo.be)

## BART VAN ASSCHE

*De zachte wervelkolom en gewrichtscorrectie.*

## DORN-METHODE



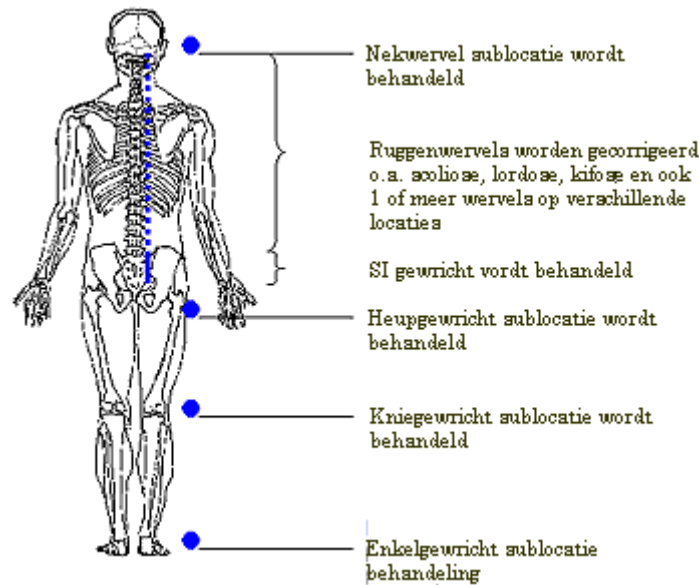
**Telefoon: (03) 889 32 52**

# DORN-methode

Dorn-methode is een natuurgeneeskundige manuele behandeling die zijn oorsprong vond in Duitsland. De Dorn-methode is in Duitsland reeds een wijdverbreide erkende Heilpraktiker methode .

Veel gezondheidsproblemen komen voort uit de rug. De ruggenwervel is namelijk niet alleen het centrale steunpunt van het lichaam , maar ook het stabiele beschermende omhulsel van het ruggenmerg en daarmee ook van de centrale zenuwstreng, die onze hersenen met alle organen verbindt. De zogenaamde spinale zenuwen treden tussen de wervels naar buiten en verzorgen de daaraan gekoppelde interne organen en lichaamsdelen. De zenuwopeningen tussen de wervels zijn bij sommige wervels niet al te groot. Door scheefstand van één of meerdere wervels worden de betreffende zenuwen ingeklemd en in hun functie belemmerd. Dit kan allerhande klachten geven in de gerelateerde gebieden. De zenuw hoeft niet compleet te worden afgeklemd om klachten te veroorzaken. Een constante zeer licht druk van de "scheve" wervel , kan de spinale zenuw al irriteren. De gevolgen van rugproblemen kunnen talrijk zijn. Denk daarbij aan hoofdpijn, en migraine, uitstralende pijn in armen en benen, maar ook klachten van de maag, darmen, blaas, etc.

**Met de DORN-methode is het mogelijk veel nek-, schouder-, en rugproblemen te verhelpen met relatief eenvoudige behandelingen.**



## WANNEER DORN ?

SI-GEWRICHTSKLACHTEN, SCHOUDERKLACHTEN, KYFOSE, BEENLENGTEVERSCHIL, BEKKENSCHIEFSTAND, LAGE RUGPIJNEN, NEKKLACHTEN, HOOFDPIJN, SCOLIOSE, LORDOSE, DARMKLACHTEN, MAAGKLACHTEN, DUIZELIGHEID, HERNIA, ARTHROSE WERVELKOLOM, SOIERSPANNINGEN, UITSTRALINGSPIJNEN, ZIEKTE VAN BECHTEREW, CVS, FIBROMYALGIE, PATINTEN WAARBIJ MANIPULATIES GECONTRAINDICEERD ZIJN, ETC.

## CONTRA-INDICATIES

ACUTE HERNIA, (BOT)KANKER, VERGEVORDERDE OSTEOPOROSE, ACUTE MIGRAINE, ACUTE ONTSTEKINGEN, BOTBREUKEN, ZWANGERSCHAP, VERLAMMINGSVERSCHEIJNSELEN

De Dorn-methode is een vorm van subtiele manuele therapie (er worden GEEN manipulaties uitgevoerd). Het is een manuele methode waarbij wervels en bindweefsel voorzichtig gemobiliseerd worden. Kenmerkend voor deze vorm van mobiliseren is, dat tijdens de mobilisatie de patiënt met de benen of arm zwaait. Zo kunnen met geringe druk grote effecten bereikt worden. Tegelijk maakt ze het bindweefsel tussen de wervels los, waardoor de doorbloeding beter wordt en de pijn afneemt.

Een behandeling duurt +/- 60 minuten.

Achter af dient U veel (plat) water te drinken en kan U 1 à 2 dagen een licht stijf gevoel hebben.

## BART VAN ASSCHE KINESITHEAPEUT

Bovenstraat 5  
2880 Bornem (Branst)  
België

Telefoon: (03) 889 32 52  
E-mail: [info@kinepodo.be](mailto:info@kinepodo.be)  
Website: [www.kinepodo.be](http://www.kinepodo.be)